



Médicaments*

POUR VOUS AIDER À COMPRENDRE LES CONSÉQUENCES DES ÉVOLUTIONS DU BARÈME CONTRIBUTIF 2012 SUR VOTRE DÉCLARATION, NOUS VOUS PROPOSONS UN ÉCLAIRAGE SUR QUELQUES UNS DE VOS EMBALLAGES TRADITIONNELS.



FLACON EN VERRE AVEC BOUCHON SÉCURITÉ

3 UNITÉS:

- 1 flacon (87 g - verre) +
- 1 bouchon (8 g - autres plastiques) +
- 1 étui (14 g - carton)

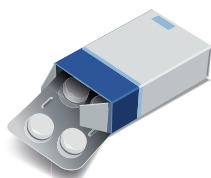
FLACON: Contribution au poids = $0,087 \text{ kg} \times 1,21 \text{ ct} = 0,1053 \text{ ct}$
BOUCHON: Contribution au poids = $0,008 \text{ kg} \times 28,06 \text{ ct} = 0,2245 \text{ ct}$
ÉTUI: Contribution au poids = $0,015 \text{ kg} \times 16,33 \text{ ct} = 0,2450 \text{ ct}$

Contribution à l'unité = $3 \times 0,077 \text{ ct} = 0,23 \text{ ct}$
Contribution totale = 0,8 ct d'€

BOÎTE DE COMPRIMÉS

3 UNITÉS:

- 1 boîte (5 g - carton) +
- 2 blisters (1,3 g/blister – autres plastiques)



BOÎTE: Contribution au poids = $0,005 \text{ kg} \times 16,33 \text{ ct} = 0,0817 \text{ ct}$
BLISTERS: Contribution au poids = $(0,0013 \text{ kg} \times 28,06 \text{ ct}) \times 2 = 0,073 \text{ ct}$

Contribution à l'unité = $3 \times 0,077 \text{ ct} = 0,23 \text{ ct}$
Contribution totale = 0,38 ct d'€

BOÎTE DE 30 SACHETS

31 UNITÉS:

1 étui (14 g – carton) +

30 sachets (0,9 g/sachet = 50 % papier carton/40 % alu
et 10 % autres plastiques)



ÉTUI: Contribution au poids = $0,014 \text{ kg} \times 16,33 = 0,2286 \text{ ct}$

Contribution à l'unité = 0,077 ct

SACHETS: Contribution au poids au prorata par matériau =
[(0,00045 kg x 16,33 ct) + (0,00036 kg x 9,28 ct) +
(0,00009 kg x 28,06 ct)] x 30 = 0,39 ct

Contribution à l'unité = 0,04 ct x 30 = 1,20 ct

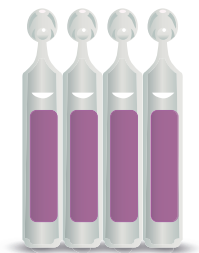
Contribution totale = 1,90 ct d'€

BOÎTE DE 10 COLLYRES

11 UNITÉS:

1 boîte (6 g – carton) +

10 collyres (1 g/collyre - autres plastiques)



BOÎTE CARTON:

Contribution au poids = $0,006 \text{ kg} \times 16,33 \text{ ct} = 0,0980 \text{ ct}$

Contribution à l'unité = 0,077 ct

COLLYRE: Contribution au poids = $(0,001 \text{ kg} \times 28,06) \times 10 = 0,2806 \text{ ct}$

Contribution à l'unité = 0,077 x 10 ct = 0,77 ct

Contribution totale = 1,23 ct d'€

POUR VOS SIMULATIONS?

Simulateur tarif Point Vert 2012 :

www.adelphe-declaration.com

VOUS AVEZ DES QUESTIONS?

Plate-forme téléphonique:

0810 00 86 90 (n°azur, coût d'un appel local)

du lundi au jeudi 9h-18h. Le vendredi 9h-14h.

www.adelphe.fr