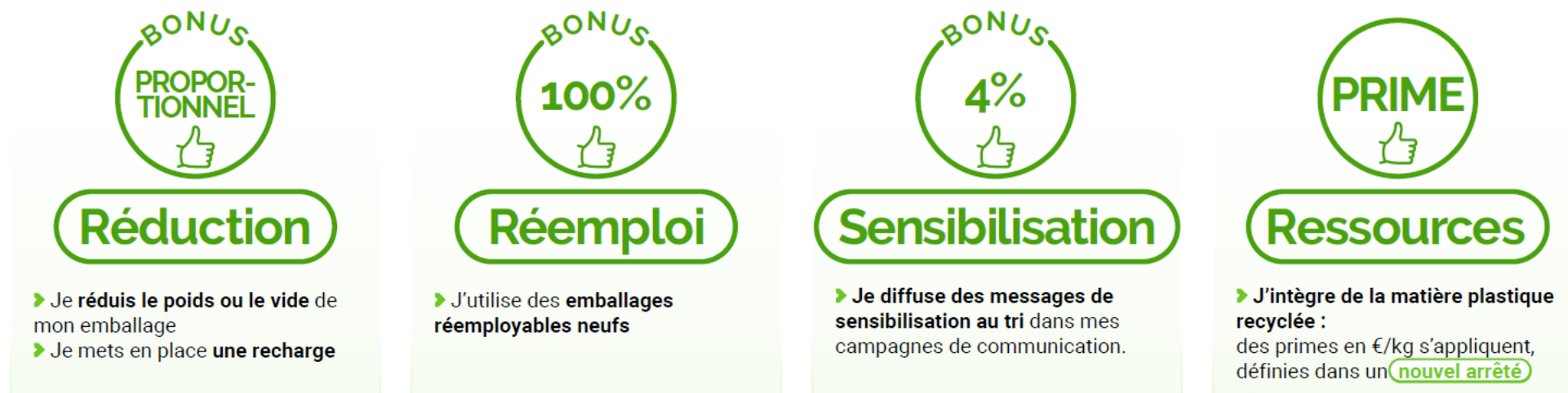




Ecocontribution : **Comment réaliser des économies ?**

Exemples
pour les emballages ménagers

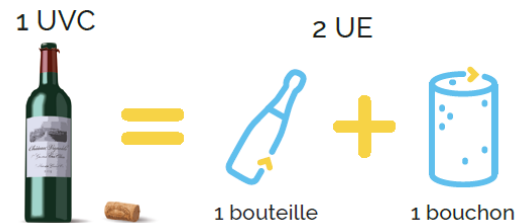
Bonus, Prime et Décote 2026



➤ **DECOTE PAPIER CARTON : 10%**
si j'intègre minimum 50% de matière recyclés

Déclarations Expert

Vins et Spiritueux



Bouteille de vin 75 cl

- 1 bouteille (450 g – verre)
- 1 bouchon (5 g – liège)



ÉCONOMIE

Si j'allège la bouteille de 450 à 400Gr, **baisse de la contribution de 7%**
(baisse de 18% avec le Bonus l'année d'application)



ÉCONOMIE

Si je supprime le coffret, **baisse de la contribution de 43%**
(baisse de 47% avec le Bonus l'année d'application)



ÉCONOMIE

Si je remplace ma poche PET par PE souple, **baisse de la contribution de 16%**

Exemple d'actions 3R et économies globales

Vins et Spiritueux

Exemple d'une bouteille de vin 75 cl

500 000 UVC - base tarifs 2025 – déclaration Expert

Avant :

- 1 bouteille verre 550g
- 1 bouchon liège 5g



Après :

- 1 bouteille verre 420g (-23%)
- 1 bouchon liège 5g

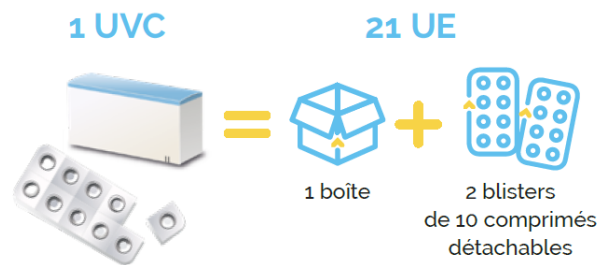
Economies* sur :

Coût matière	:	- 32 500 €
Coût de mon éco contribution	:	- 2 294 € (-36% avec bonus)
Réduction effective	:	65 tonnes de verre économisées

* Estimatif calculé à partir de la moyenne du marché
Webinaire Tarifs 2026 | Octobre 2025 | Diffusion restreinte

Déclarations Expert

Secteur de la Santé



Boîte de comprimés sécables

- 1 boîte (5.5g – papier carton)
- 2 blisters (2,6g PVC + 0.8 g Aluminium)



ÉCONOMIE

Si je passe à un blister full PP, **baisse de la contribution de 17%**



ÉCONOMIE

Si je supprime l'étui, **baisse de la contribution de 15%**
(baisse de 39% avec le Bonus l'année d'application)



ÉCONOMIE

Si je réduis le taux de vide en adaptant l'étui à la hauteur des unidoses, **baisse de la contribution de 2%**
(baisse de 9% avec le Bonus l'année d'application)

Exemple d'actions 3R et économies globales

Santé

Exemple d'un tube de gel/crème

1 000 000 UVC - base tarifs 2025 – déclaration Expert

Avant :

- 1 tube PE 20g
 - 1 Boîte carton 10g
- TOTAL 30g



Après :

- 1 tube PE 20g
 - Suppression de la Boîte carton
- TOTAL 20g (-33%)

Economies* sur :

Coût matière	:	- 13 000€
Coût de mon éco contribution	:	- 7 000€ (-45% avec bonus)
Réduction effective	:	10 tonnes de papier-carton économisées

Exemple d'actions 3R et économies globales

Santé

Exemple passage emballage rigide à souple

1 000 000 UVC - base tarifs 2025 – déclaration Expert

Avant :

- 1 Pot PP 22g
 - 1 Couvercle PP 6g
- TOTAL 28g



Après :

- 1 Poche souple PE 12g

TOTAL 12g (-57%)

Economies* sur :

Coût matière

:

- 15 000€

Coût de mon éco contribution

:

- 14 837€ (-80% avec bonus)

Réduction effective

:

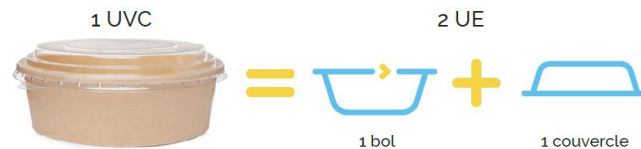
14 tonnes d'emballages économisées

* Estimatif calculé à partir de la moyenne du marché

Webinaire Tarifs 2026 | Octobre 2025 | Diffusion restreinte

Déclarations Expert

Commerces de Bouche



Bol de salade / Poke bowl

- 1 bol (20g – papier carton)
- 1 couvercle (12g – plastique rigide PET)



ÉCONOMIE

Si je passe au full PC, **baisse de la contribution de 40%**



ÉCONOMIE

Si je réduis de 9.3g à 7.5g mon sachet, **baisse de la contribution de 11%**
(baisse de 29% avec le Bonus l'année d'application)




ÉCONOMIE

Si je réduis le poids de 125g à 119g, **baisse de la contribution de 5%**
(baisse de 9% avec le Bonus l'année d'application)

Restez informés !

Site Internet



[MIEUX NOUS CONNAÎTRE](#) [POURQUOI DEVENIR NOS SERVICES AUX ENTREPRISES](#) [JE REJOINS LE MOUVEMENT](#) [VOTRE SECTEUR D'ACTIVITÉ](#) [VOTRE OBLIGATION LÉGALE \(REP\)](#) [MATÉRIAUX](#) [MILLÉSIMÉ LE CONCOURS](#)


Réemploi : rejoignez dès maintenant l'activation régionale

LIRE L'ARTICLE

EMBALLAGES MÉNAGERS & PAPIERS GRAPHIQUES

Réduire, réemployer, recycler

Société de services agréée par l'État, filiale de Citeo, Adelphe est un



Newsletters



Newsletter #1 - Janvier

ACTEURS DE LA FILIÈRE




Vins & Spiritueux Santé Métiers de bouche

Bonjour,

Toute l'équipe Adelphe vous souhaite une belle année 2025 ! Nous vous proposons un format de newsletter spécialement conçu pour vous ! Notre objectif ? Vous tenir informé.es au plus près des dernières actualités sur les emballages de vos secteurs: réglementation, réduction, recyclage, réemploi et événements de la filière.

Espace Adelphe



[BIOCODEX](#) [A46000001](#) • Principal

[Accueil](#) [Contrat](#) [Déclaration](#) [Facturation](#) [Ecoconception](#) [Marquages](#) [Réglementation](#) [Cockpit conformité](#) [International](#) [Ressources](#) [Aide & contact](#)

Cockpit conformité

Tableau de bord Liste des dispositions Frise réglementaire

Vos dispositions

63 Dispositions

À classer	100%	63
À traiter	0%	0
En cours	0%	0
Traité	0%	0
En pause	0%	0

Les nouveautés réglementaires

- Actualités réglementaires 4 août 2025 • Lien externe portail
- Actualités réglementaires 27 juin 2025 • Newsletters
- Actualités réglementaires 27 juin 2025 • Newsletters
- Actualités réglementaires 27 juin 2025 • Newsletters
- Actualités Réglementaires 18 sept. 2024 • Newsletters

Suivez-nous

 @AdelpheOfficiel

 @Adelphe_fr

 @Adelphe_fr



Ce guide est tout nouveau !

Votre avis compte : donnez-le nous pour nous aider à mieux vous accompagner !

[Je clique](#)



Espace Adelphe : vos collègues n'ont pas encore leurs accès ?!

À chaque fonction, des conseils & des guides pour mettre en place des actions concrètes : marketing, communication, packaging, juridique...

[Je les invite](#)



Tenez-vous informés !

Abonnez-vous à votre newsletter mensuelle, spécifique à l'actualité de votre secteur



[Je m'abonne](#)

Toute l'équipe Adelphe est à vos côtés pour vous accompagner !

Contactez-vous

☎ 0809 108 108
service gratuit + prix appel

monespace.adelphe.fr

entreprises@adelphe.fr

Suivez-nous

[f @AdelpheOfficiel](#)

[@Adelphe_fr](#)

[in @Adelphe_fr](#)

Rencontrez-nous

2 bis avenue de Taillebourg
75011 Paris

adelphe.fr